

Recommandations d'emploi

Application sur cultures installées de plein champ uniquement.

Beloukha agissant par contact, n'est pas sélectif des cultures. Les applications devront se faire au niveau des passe-pieds, avant la levée ou en localisé pour les cultures implantées.

L'adjonction d'un adjuvant à effet antidérive est recommandée afin d'éviter toute dérive de gouttelettes. Respecter les bonnes pratiques de pulvérisation.

Caractéristiques techniques réglementaires

- Composition : 680 g/L acide pélargonique
- Formulation : concentré émulsionnable (EC)
- Délai de rentrée : 24 heures
- Délai sans pluie : 2 heures
- ZNT : 5 mètres
- IFT biocontrôle

Culture	Dose	Délai avant récolte	Nombre d'applications max/an	Conditions d'emploi
Traitements généraux (cultures installées)	16 l/ha	3 jours	2 applications/an avec un intervalle de 5 jours minimum	Application entre les stades BBCH00 et BBCH77 Autorisé en plein champ uniquement

Beloukha® est un produit de biocontrôle pour la maîtrise des adventices. Il est éligible NODU Vert.

Beloukha (AMM 2140255) 680 g/l acide pélargonique, formulation EC. Marque déposée Belchim Crop Protection NV. Détenteur homologation : Jade. P264 Se laver soigneusement les mains après manipulation. P280 Porter des gants de protection, des vêtements de protection, un équipement de protection des yeux, un équipement de protection du visage. P332+P313 En cas d'irritation cutanée: consulter un médecin. P337+P313 Si l'irritation oculaire persiste: consulter un médecin. P362+P364 Enlever les vêtements contaminés et les laver avant réutilisation. Spe3 Pour protéger les organismes aquatiques, respecter une ZNT de 5m par rapport aux points d'eau. Pour les usages autorisés, doses, conditions et restrictions d'emploi, cf l'étiquette ou www.phytodata.com.



Attention.

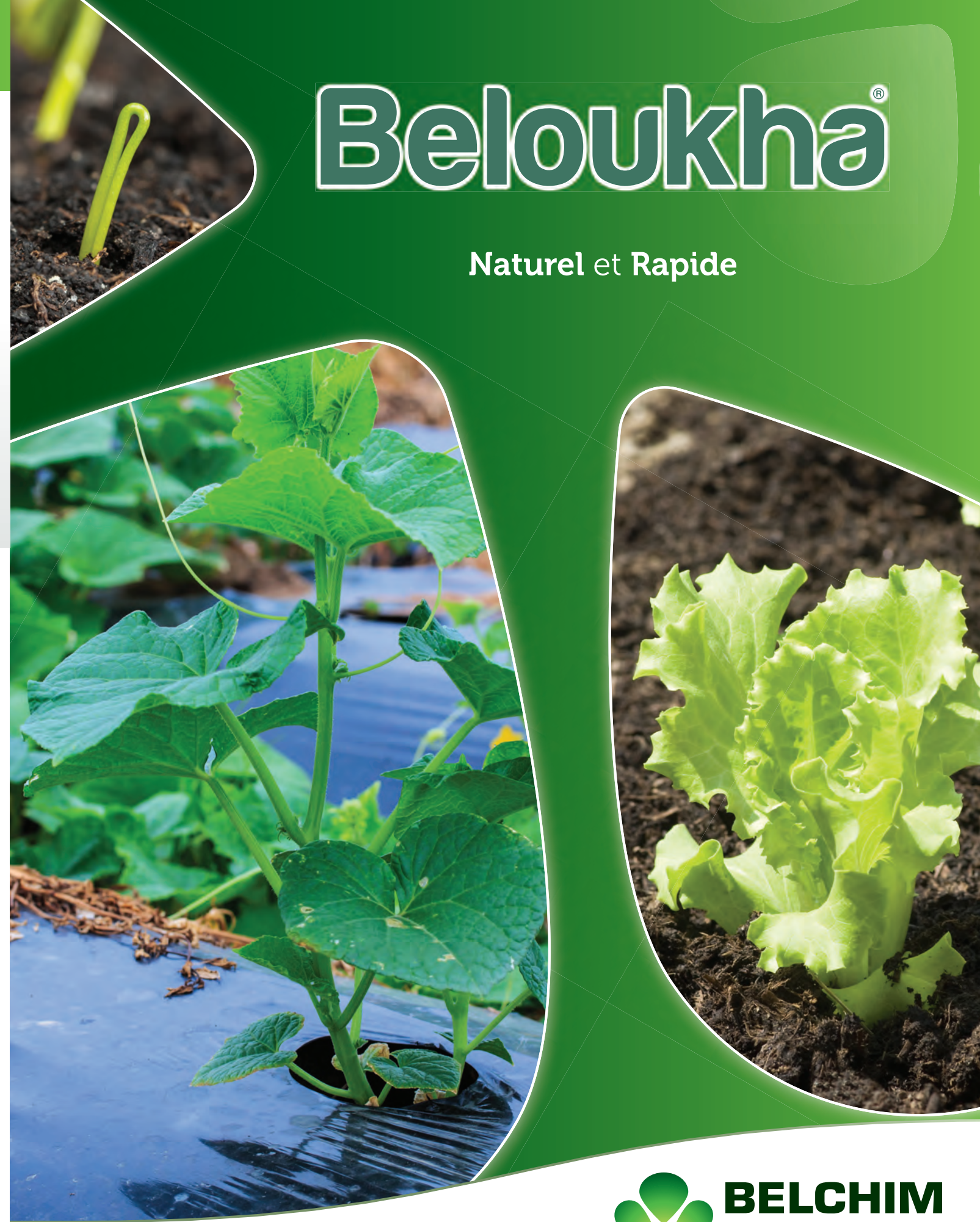
Corrosion/irritation cutanée catégorie 2 : H315 Provoque une irritation cutanée.

Lésion oculaires graves/irritation oculaire catégorie 2 : H319 Provoque une sévère irritation des yeux.

EUH401 Respecter les instructions d'utilisation pour éviter les risques pour l'homme et l'environnement.

Beloukha®

Naturel et Rapide



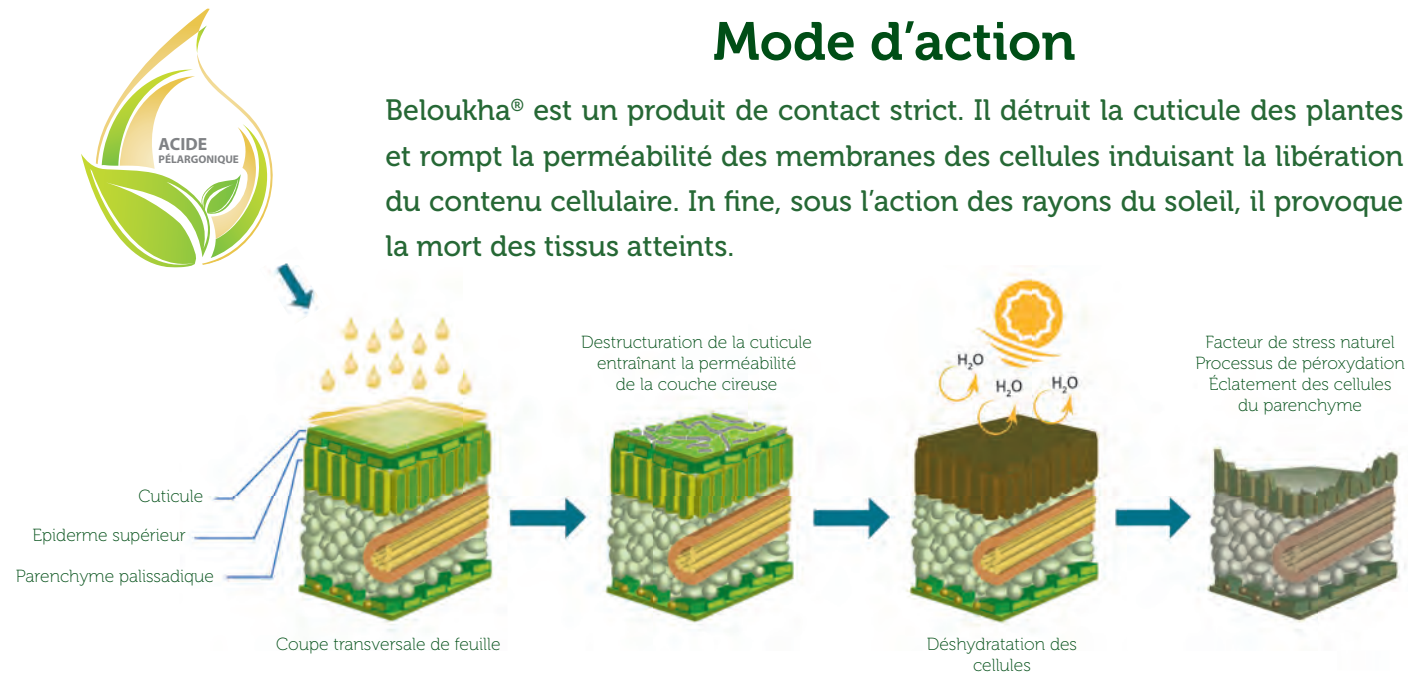
 **BELCHIM**
CROP PROTECTION

Un produit de biocontrôle est un produit qui utilise les mécanismes et interactions naturels. Son rôle est de protéger les cultures contre les agresseurs sans pour autant les éradiquer.

Beloukha® est listé produit de biocontrôle comme substance naturelle d'origine végétale. Beloukha® s'intègre dans les stratégies de maîtrise des adventices avec ou sans travail mécanique d'entretien du sol.

Mode d'action

Beloukha® est un produit de contact strict. Il détruit la cuticule des plantes et rompt la perméabilité des membranes des cellules induisant la libération du contenu cellulaire. In fine, sous l'action des rayons du soleil, il provoque la mort des tissus atteints.



Les points forts

Biocontrôle	1 ^{er} produit de biocontrôle utilisable sur cultures légumières pour la maîtrise des adventices (graminées et dicotylédones jeunes)
Origine végétale	L'acide pélargonique est naturellement présent dans les plantes
Produit de contact strict	Beloukha® a une action mécanique vis-à-vis des adventices, il ne présente pas de risque de résistance
Rapidité d'action	Effet choc visible en 2 heures
Biodégradable en 2 jours	Limite les résidus dans le sol

Les clés de la réussite

LA DOSE



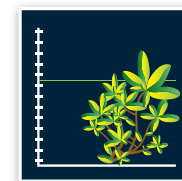
- Adapter de préférence le volume de bouillie de 200 à 300 l/ha, tout en conservant une dose maximale de 16 l/ha.
- Remplir la cuve aux 3/4 avec de l'eau
- Démarrer l'agitation et la maintenir durant l'application
- Appliquer la bouillie dans les 24 heures

LES CONDITIONS MÉTÉOROLOGIQUES



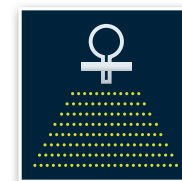
- Temps ensoleillé sans couvert nuageux pendant et durant 2 heures après l'application
- Température de 15°C minimum
- Appliquer de préférence sur un feuillage sec
- Délai sans pluie : 2 heures

LE STADE DES ADVENTICES / DES PAMPRES



- Efficacité optimale sur jeunes adventices : graminées et dicotylédones
- Utilisation déconseillée sur des adventices développées présentant une densité de feuillage importante

LA QUALITÉ DE PULVÉRISATION

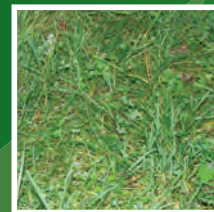


- Assurer une pulvérisation homogène et complète en privilégiant le nombre d'impacts par cm²
- Seules les parties réellement touchées par Beloukha® pourront être détruites
- Préconisation de buses à fente classique avec une pulvérisation de gouttelettes fines à très fines
- Pour une parfaite sélectivité, veiller à ce que la pulvérisation n'atteigne pas les parties vertes de la culture non ciblée.

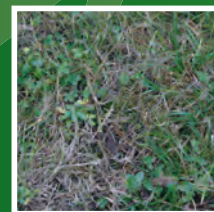
Maîtrise des adventices



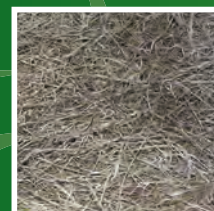
Effet choc



Beloukha® appliqué sur jeunes adventices



2 heures après



1 jour après