



## Itinéraire cultural de production d'asperge

		Automne	Hiver	Mars- Avril	Mai	Juin	Juillet	Aout			Septembre	
<b>SOL</b>	<b>BIOBACIL</b> 1 kg/ha				★ OU		★ OU	Si risque Stemphylium				
	<b>GAIA SOL</b> 1-3 kg/ha	★ Dans rang de plantation Avant buttage			★ 1,5 kg/ha		★					
<b>SDN</b>	<b>GREENFLASH</b> 5 L/ha				★	★	★					
	<b>KHI 2</b> 5 L/ha					(★)	★	★	★			
<b>FONGIQUE</b>	<b>SCUD *</b> 5 L/ha							★		★		★
	<b>CLEANHEX AGRI *</b> 5-8 % du vol. de bouillie					(★)		★ 5%		★ 5%		★ 8%
<b>CRIOCERES</b>	<b>NEMATRIDENT</b>						Si risque d'infestation de Criocères					

\*Augmenter la fréquence si risque fongique important



# L'approche système en asperge

La force de la Synergie : Microorganismes + Eliciteurs + Actifs naturels ciblés

## GREENFLASH : 5 L/ha

- ✓ Engrais organique azoté
- ✓ Acides aminés et oligoéléments hautement assimilables
- ✓ Contribue à renforcer la plante et ses défenses contre les pathogènes fongiques



## KHI<sup>2</sup> : 5 L/ha

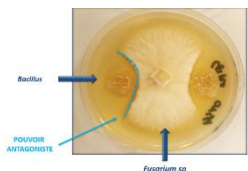
- ✓ Chitosan + prêle + ortie
- ✓ Activation du système de défense de la plante



## À L'AUTOMNE, GAIA SOL (1 kg/ha)

- ✓ Améliore la **dégradation de la matière organique et la croissance racinaire**
- ✓ Contribue à stimuler les défenses naturelles, et augmente ainsi la vigueur

PRINTEMPS, **GAIA SOL** (1,5 kg/ha) ou **BIOBACIL** (1 kg/ha) si problématique fongique sur turions



*Bacillus amyloliquefaciens* : rôle de protection



ETE, **GAIA SOL** (1 kg/ha) ou **BIOBACIL** (1 kg/ha) selon problématique fongique

2

3

## CLEANHEX AGRI : 5-8% du vol. bouillie

- ✓ Mélange d'extraits végétaux PNPP
- ✓ Contribue à renforcer la plante et ses défenses contre les pathogènes fongiques



## SCUD : 5 L/ha

Solution d'engrais à base de sulfate de cuivre potentialisé

1

4



## NEMATRIDENT : 3kg/ha - 1,5 kg/ha

- ✓ Nématodes vivants utiles pour la lutte biologique
- ✓ Toute la force des nématodes réhydratés

## AQUANEM : 2% du vol. bouillie

- ✓ Réhydratant naturel pour favoriser l'implantation des nématodes